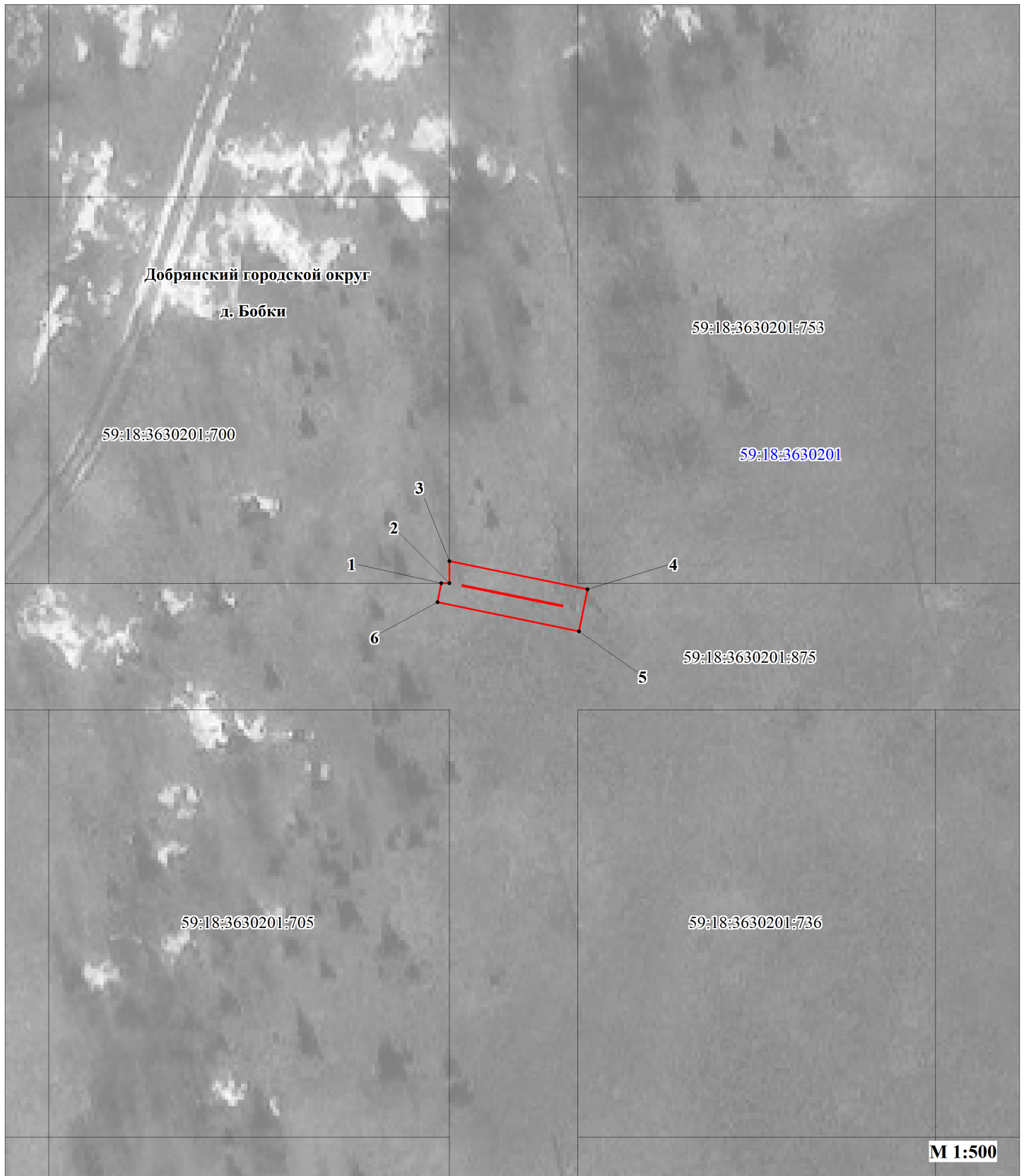


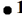



**Публичный сервитут
"Строительство ВЛ 0,4 кВ с установкой ПУ
для электроснабжения деревни Бобки (4500098512)"
Схема расположения границ публичного сервитута**



Условные обозначения:

- 59:18:3630201
59:18:3630201:875
- кадастровый номер квартала
кадастровый номер земельного участка, учтенного в ГКН
- 
граница земельного участка, учтенного в ГКН
- 
граница публичного сервитута
- 
граница кадастрового квартала
- 
характерная точка границы
проектируемая линия ВЛ 0,4 кВ

ОПИСАНИЕ МЕСТОПОЛОЖЕНИЯ ГРАНИЦ ПУБЛИЧНОГО СЕРВИТУТА «Строительство ВЛ 0,4 кВ с установкой ПУ для электроснабжения деревни Бобки (4500098512)» ПЕРМСКИЙ КРАЙ, ДОБРЯНСКИЙ ГОРОДСКОЙ ОКРУГ (НАИМЕНОВАНИЕ ОБЪЕКТА)				
Сведения о местоположении границ объекта				
1. Система координат <u>МСК-59. зона 2</u>				
2. Сведения о характерных точках границ объекта				
Обозначение характерны х точек границ	Координаты. м		Метод определения координат и средняя квадратическая погрешность положения характерной точки (M _t). м	Описание закреплен ия точки
	X	Y		
1	2	3	4	5
1	539248.28	2246341.52	Геодезический метод; Mt=0.1	-
2	539248.28	2246342.28	Геодезический метод; Mt=0.1	-
3	539250.36	2246342.28	Геодезический метод; Mt=0.1	-
4	539247.71	2246355.21	Геодезический метод; Mt=0.1	-
5	539243.79	2246354.41	Геодезический метод; Mt=0.1	-
6	539246.50	2246341.16	Геодезический метод; Mt=0.1	-
1	539248.28	2246341.52	Геодезический метод; Mt=0.1	-